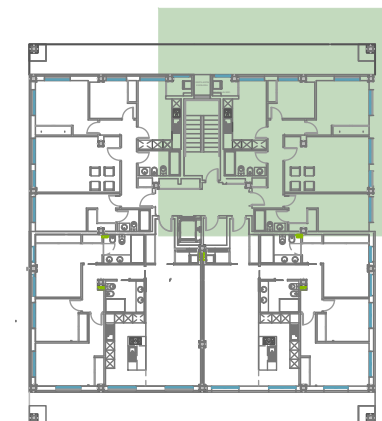
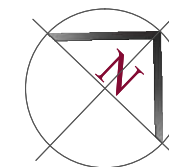
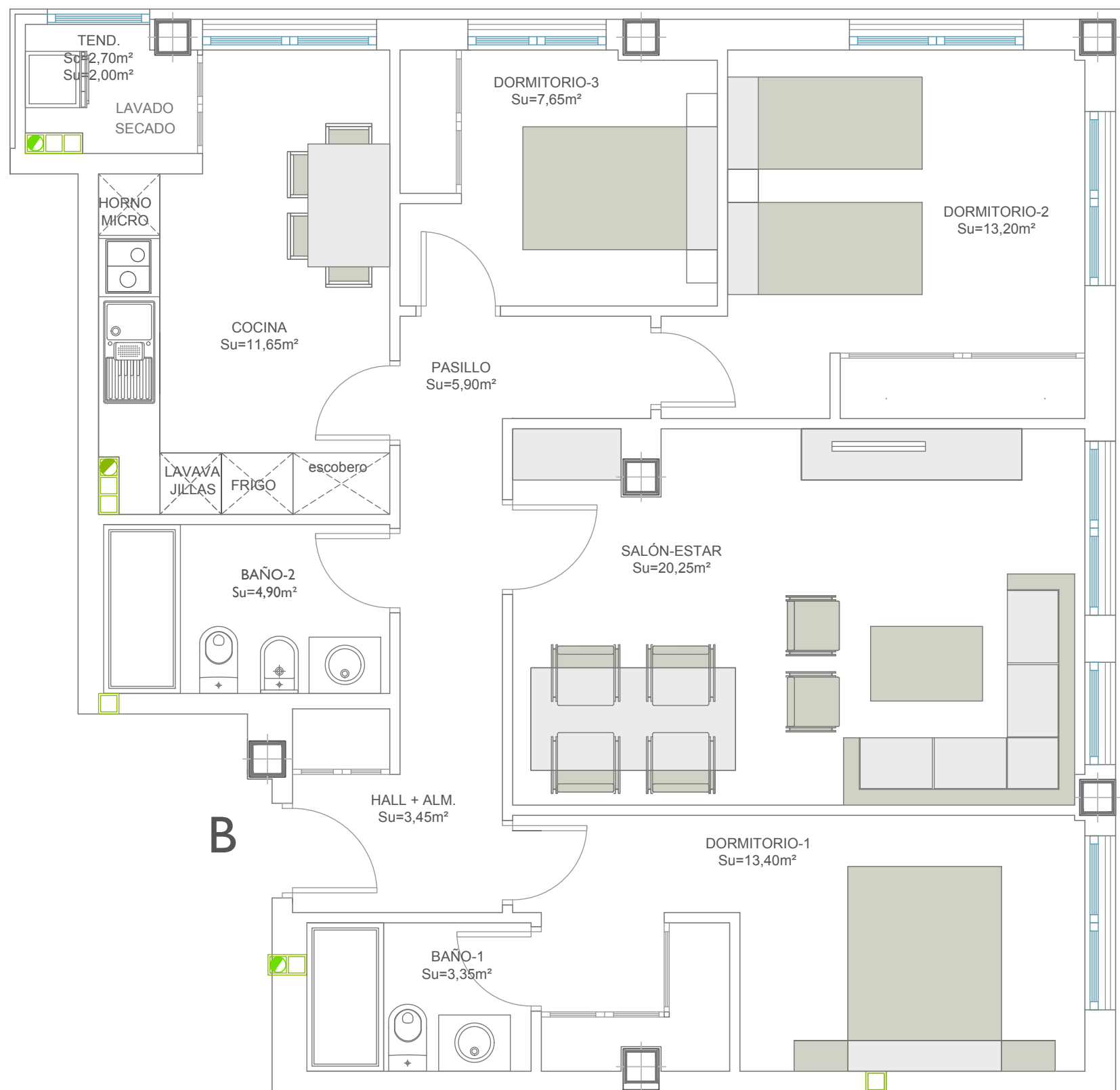


metros 5 4 3 2 1 0



Vivienda B	Su=	85,75	Sc=	98,20	S <sub>COMP</sub> =	95,50
ESTAR-COMEDOR	Su=	20,25				
DORMITORIO1	Su=	13,40				
DORMITORIO2	Su=	13,20				
DORMITORIO3	Su=	7,65				
BAÑO 1	Su=	3,35				
BAÑO 2	Su=	4,90				
COCINA	Su=	11,65				
HALL	Su=	2,45				
PASILLO	Su=	5,90				
ALMACENAJE	Su=	1,00				
LAVADO TEND.	Su=	2,00	Sc=	2,70		

Planta Primera VIVIENDA B 3 dorm.  
Su=85,75 m²

# PROMOHABITAT XXI

PLAZA GABRIEL Y GALÁN 3  
 37005 SALAMANCA  
 CIF: B37549383  
[info@gescoophabitat.com](mailto:info@gescoophabitat.com)



**JAVIER GIL**  
 GIL SANTOS ARQUITECTO  
 FCC JAVIER GIL SANTOS CCL 2216  
 Calle Miro 6. Urbanización La Mina  
 37184 Villares de la Reina (Salamanca)  
 923262791-629069615  
[javiergil.arqto@telefonica.net](mailto:javiergil.arqto@telefonica.net)  
 ©2014

## PLANTA PRIMERA - VIVIENDA B

## RESIDENCIAL LA RESERVA DE SAN AGUSTÍN

10 VIVIENDAS Y GARAJES CON PISCINA Y PÁDEL EN PARCELA RC-2.3 EN AVDA. DE SAN AGUSTÍN DE SALAMANCA  
 PLANO ORIENTATIVO SUJETO A MODIFICACIONES EN EL PROYECTO, NO CONSTITUYE DOCUMENTO CONTRACTUAL. LA DISTRIBUCIÓN DE MUEBLES Y COCINA ES ORIENTATIVA.